



**Lasy Państwowe**



Lasy Państwowe

# Nadleśnictwo **Kamienna Góra**

Informacja o działalności w roku 2025  
Plany na rok 2026

Lubawka, 26.03.2026 r.

# DLACZEGO PRZESYAMY TEN RAPORT?

Lasy Państwowe to ogólnopolska organizacja, zarządzająca większością zasobów leśnych kraju. W naszej pieczy znajduje się przeszło 7,6 mln ha gruntów. To 1/4 Polski. Państwa Nadleśnictwo to jedno z 429 nadleśnictw, które zarządzają lasami na poziomie lokalnym. Dbą o przyrodę, udostępnia lasy dla rekreacji, ale jest też istotnym podmiotem gospodarczym. Dostarcza drewno, które służy nam wszystkim, zatrudnia i generuje miejsca pracy. Jest płatnikiem lokalnych podatków. Szczegółowe dane nt. działalności nadleśnictwa znajdzie Państwo na kolejnych stronach. W tym roku po raz pierwszy kierujemy tego rodzaju raporty do samorządów gminnych w całej Polsce. Samorzady to nasz naturalny i bliski partner. To Państwo posiadają mandat uzyskany demokratycznych wyborach, uprawniający do reprezentowania strony społecznej.

Raport traktujemy jako narzędzie w dialogu, który leśnicy chcą prowadzić we stronę społeczną. Uważamy za oczywiste, że powinni Państwo dowiadywać się o naszej działalności. O jej efektach w minionym roku i o naszych zamierzeniach na rok bieżący. Niech to będzie podstawa do dyskusji na temat sposobów zarządzania lasami, ich wpływu na gospodarkę, klimat i stosunki wodne. O oczekiwaniach społecznych. Stoimy na stanowisku, że debata i konsultacje w środowisku lokalnym mają szczególną wartość. Bo odbywają się w poczuciu odpowiedzialności i realnej oceny skutków podejmowanych decyzji.



# NADLEŚNICTWO KAMIENNA GÓRA

Nadleśnictwo Kamienna Góra jest podstawową, samodzielną jednostką organizacyjną Lasów Państwowych działającą na podstawie ustawy o lasach. Podlega Regionalnej Dyrekcji Lasów Państwowych we Wrocławiu, która prowadzi nadzór i koordynuje działania na swoim terenie.

Nadleśnictwo Kamienna Góra, w obecnych granicach i z obecnymi obrębami leśnymi, powstało 1 stycznia 1974 r. Obręby, które obecnie tworzą gospodarstwo leśne pod nazwą Nadleśnictwo Kamienna Góra zostały utworzone w roku 1945, w większości z byłych lasów własności państwowych oraz lasów drobnych właścicieli, a także miejskich – miasta Lubawka. W latach ubiegłych w obrębie Kamienna Góra następowały zmiany dotyczące zasięgu terytorialnego powierzchni i nazwy. W 1956 r z części Nadleśnictwa Kowary i Dolina powstaje Nadleśnictwo Ogorzelec. Zmiana nazwy z Ogorzelec na Kamienna Góra nastąpiła 3 czerwca 1966 r, po przeniesieniu siedziby nadleśnictwa ze wsi Ogorzelec do nowej siedziby w Kamiennej Górze. W 1974 r z Nadleśnictwa Bolków (obecnie obręb Nadleśnictwa Jawor) przyjęto leśnictwo Sędziszów, które do 1988 r stanowiło odrębny obręb Bolków, a obecnie zostało włączone do obrębu Kamienna Góra.



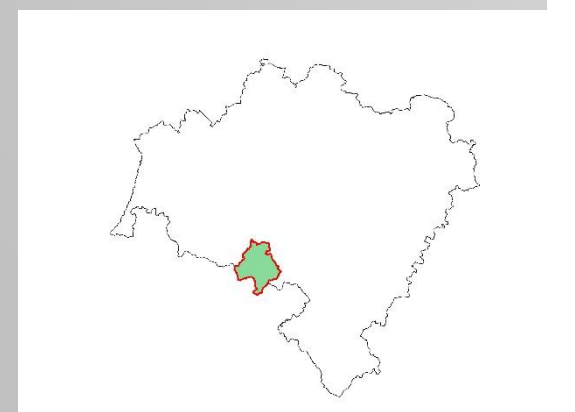
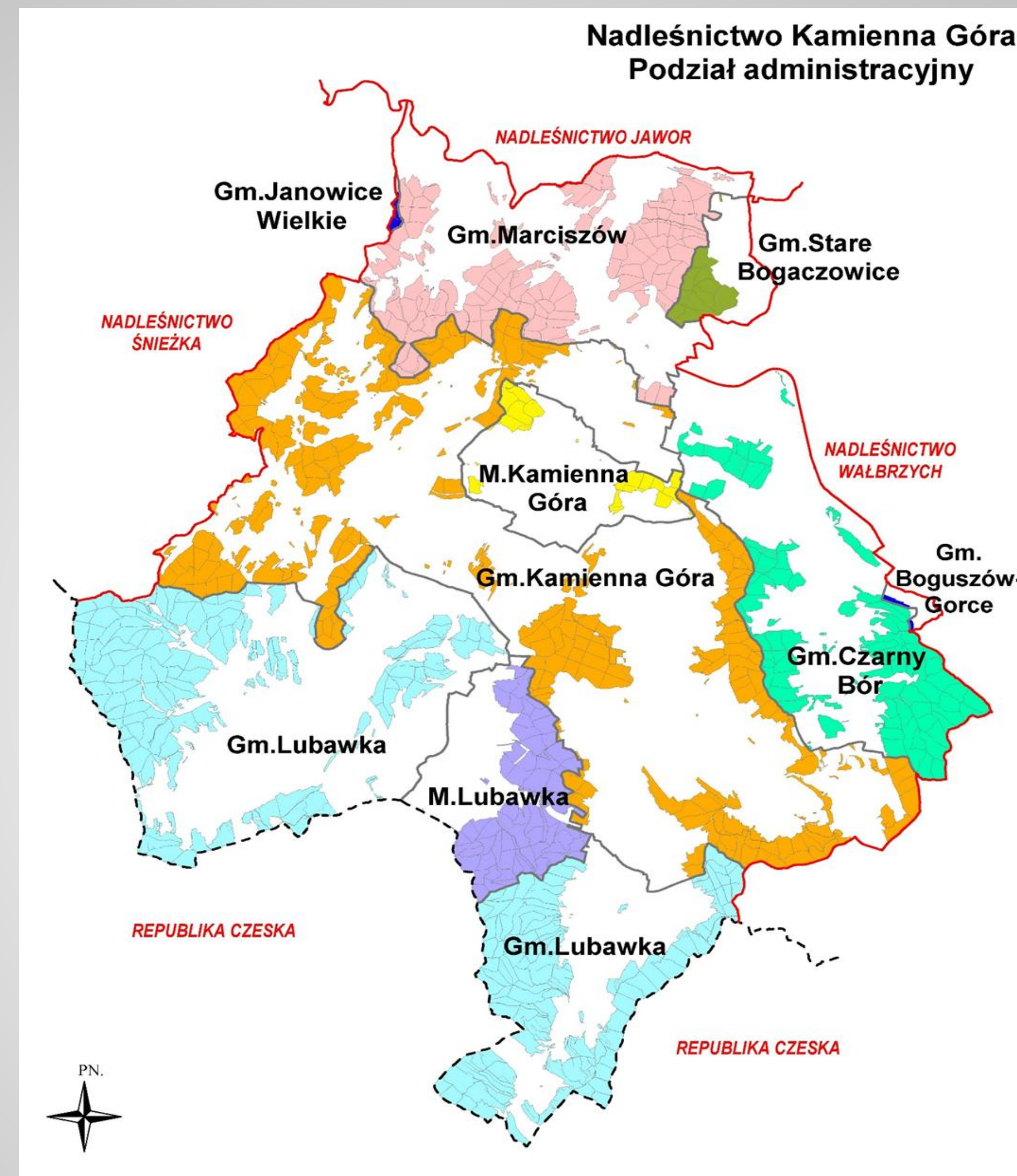
Las Państwowe

# NADLEŚNICTWO KAMIENNA GÓRA

Z podziałem na gminy

Nadleśnictwo Kamienna Góra – 16 174,83 ha

- **Lubawka - 6578,87 ha**
- Kamienna Góra – 4859,71 ha
- Marciszów – 2307,51 ha
- Czarny Bór – 1854,18 ha
- Miasto Kamienna Góra 285,29 ha
- Stare Bogaczowice – 251,07 ha
- Janowice Wielkie – 22,88 ha
- Boguszów – Gorce – 15,16 ha



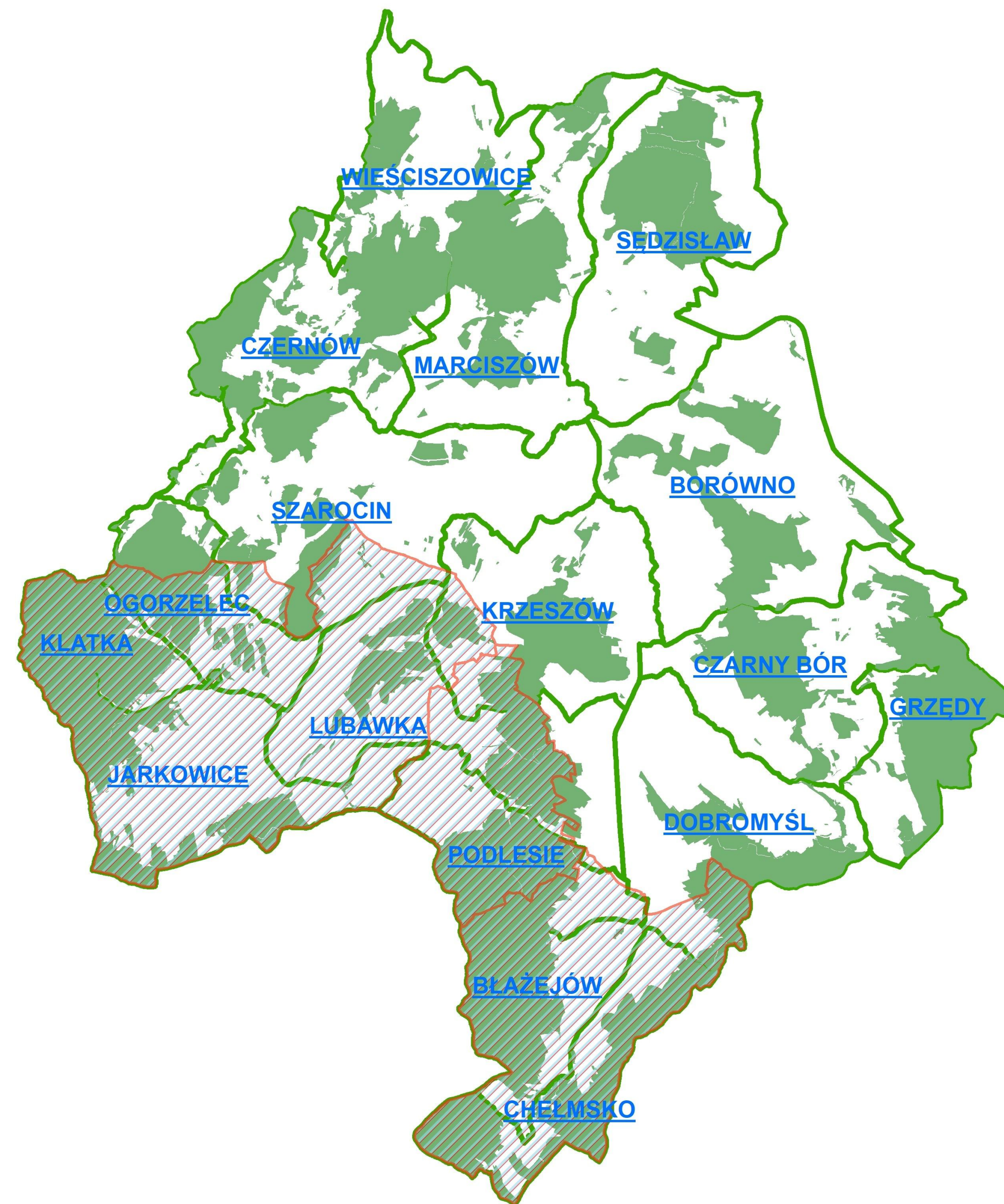


Lasy Państwowe

# NADLEŚNICTWO KAMIENNA GÓRA

Lasy Nadleśnictwa Kamienna Góra  
wchodzące w skład Gminy Lubawka 6578,87  
ha w tym:

- Leśnictwo Chełmsko 15,95%
- Leśnictwo Jarkowice 14,71%
- Leśnictwo Podlesie 14,2%
- Leśnictwo Klatka 13,38%
- Leśnictwo Błazejów 12,71%
- Leśnictwo Lubawka 12,19%
- Leśnictwo Ogorzelec 7,52%
- Leśnictwo Krzeszów 3,66%
- Leśnictwo Dobromyśl 3,65%





Lasy Państwowe

# SCHEMAT ORGANIZACYJNY



**Nadleśnictwo Kamienna Góra**

Liczba pracowników 66

**Liczba leśnictw rewiowych**

**17**

Liczba pracowników 32

**SZKÓŁKA LESNA**

Liczba pracowników 1

**POSTERUNEK STRAŻY LEŚNEJ**

Liczba pracowników 2

**BIURO NADLEŚNICTWA**

Liczba pracowników 31



# ZASOBY W ZARZĄDZIE NADLEŚNICTWA

## Nadleśnictwo Kamienna Góra

Powierzchnia gruntów

16 174.81 ha

Średni wiek

73 lat

Skład gatunkowy

Świerk 69,39%

Buk 10.20 %

Modrzew 7,15 %

## Gmina Lubawka

6 578.87 ha

73 lat

Świerk 69,39 %

Buk 10.20 %

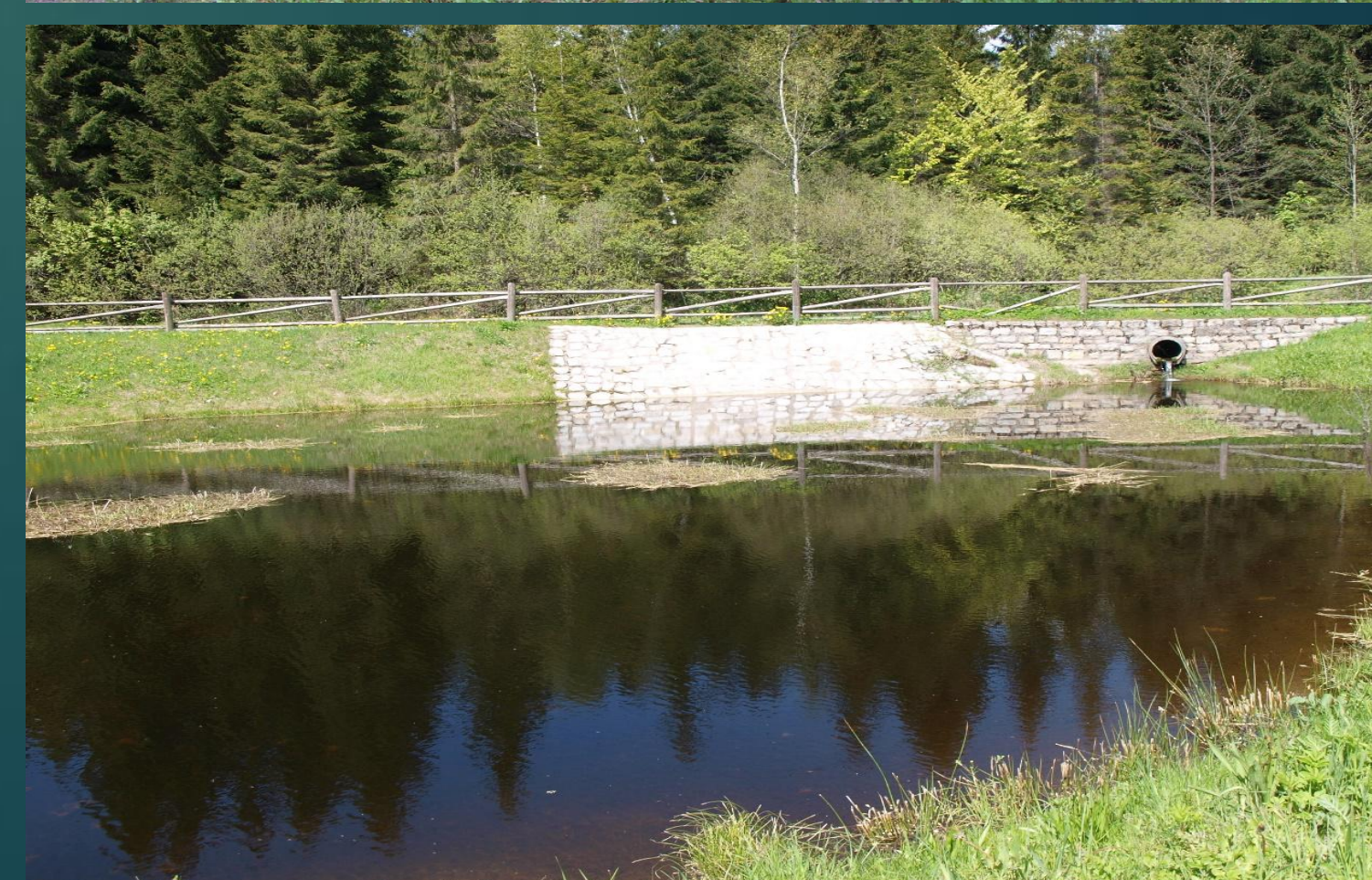
Modrzew 9,26 %



# INFRASTRUKTURA

## OCHRONA PRZECIWPOŻAROWA

- W Nadleśnictwie Kamienna Góra znajdują się 11 zbiorników przeciwpożarowych o łącznej kubaturze 10 647 m<sup>3</sup>
- Samochód pożarniczo - gaśniczy posiadający zbiornik na wodę 400 l.
- Drogi przeciwpożarowe – 25 dróg o łącznej długości 96,03 km





## Infrastruktura

### OBIEKTY EDUKACYJNE

- Nadleśnictwo Kamienna Góra dysponuje izbą edukacyjną znajdująca się na szkółce leśnej w Krzeszowie
- Ścieżki edukacyjne:
  - w pobliżu Szkółki Leśnej w Krzeszowie
  - w pobliżu rezerwatu Kruczy Kamień
  - na Kolorowych Jeziorkach





## URZĄDZENIA TURYSTYCZNE

- Lasy państwowe są dostępne dla wszystkich i stają się coraz częstszym celem wycieczek. Piękno przyrody, spokój, cisza i czyste powietrze przyciągają turystów. Leśnicy wychodzą naprzeciw tej grupie użytkowników lasu.
- Obiekty infrastruktury turystycznej nadleśnictwa przeznaczone są do rekreacji i wypoczynku turystów. Każdy ma prawo z nich korzystać
- Szlaki turystyczne wytyczone i oznaczone we współpracy z leśnikami zaprowadzą nas w najbardziej urokliwe zakamarki lasów, pozwolą podczas spaceru poznać ich specyfikę, zapoznać się z pracą leśników. Wędrówki piesze i spacery to ulubiona forma spędzania czasu w naszych lasach.
- Coraz liczniejszą grupę stanowią miłośnicy jednośladów. Z myślą o nich opracowano sieć szlaków rowerowych. Z każdym rokiem mamy ich Nadleśnictwie Kamienna Góra coraz więcej. Ci, którzy jeżdżą konno, też znajdą miejsce dla siebie. Warto przypomnieć, że w lesie konno można poruszać się tylko drogami leśnymi wyznaczonymi do tego celu przez nadleśniczego.
- Na stronie [czaswlas.pl](http://czaswlas.pl) znajdziecie Państwo szczegółowe dane dotyczące rekreacji turystycznej na terenie Nadleśnictwa Kamienna Góra

20 WIAT  
TURYSTYCZNYCH  
I  
MIEJSC NA OGNISKO

6 PARKINGÓW LEŚNYCH

ściany wspinaczkowe

1600 HA W PROGRAMIE  
ZANOCUJ W LESIE

PUNKTY WIDOKOWE I  
WIEŻA WIDOKOWA





Las Państwowe

# OCHRONA PRZYRODY NA TERENIE NADLEŚNICTWA KAMIENNA GÓRA

## ✓ FORMY OCHRONY

OTULINA KARKONOSKIEGO PARKU NARODOWEGO 1596,91 ha

2 REZERWATY PRZYRODY 21,65 ha

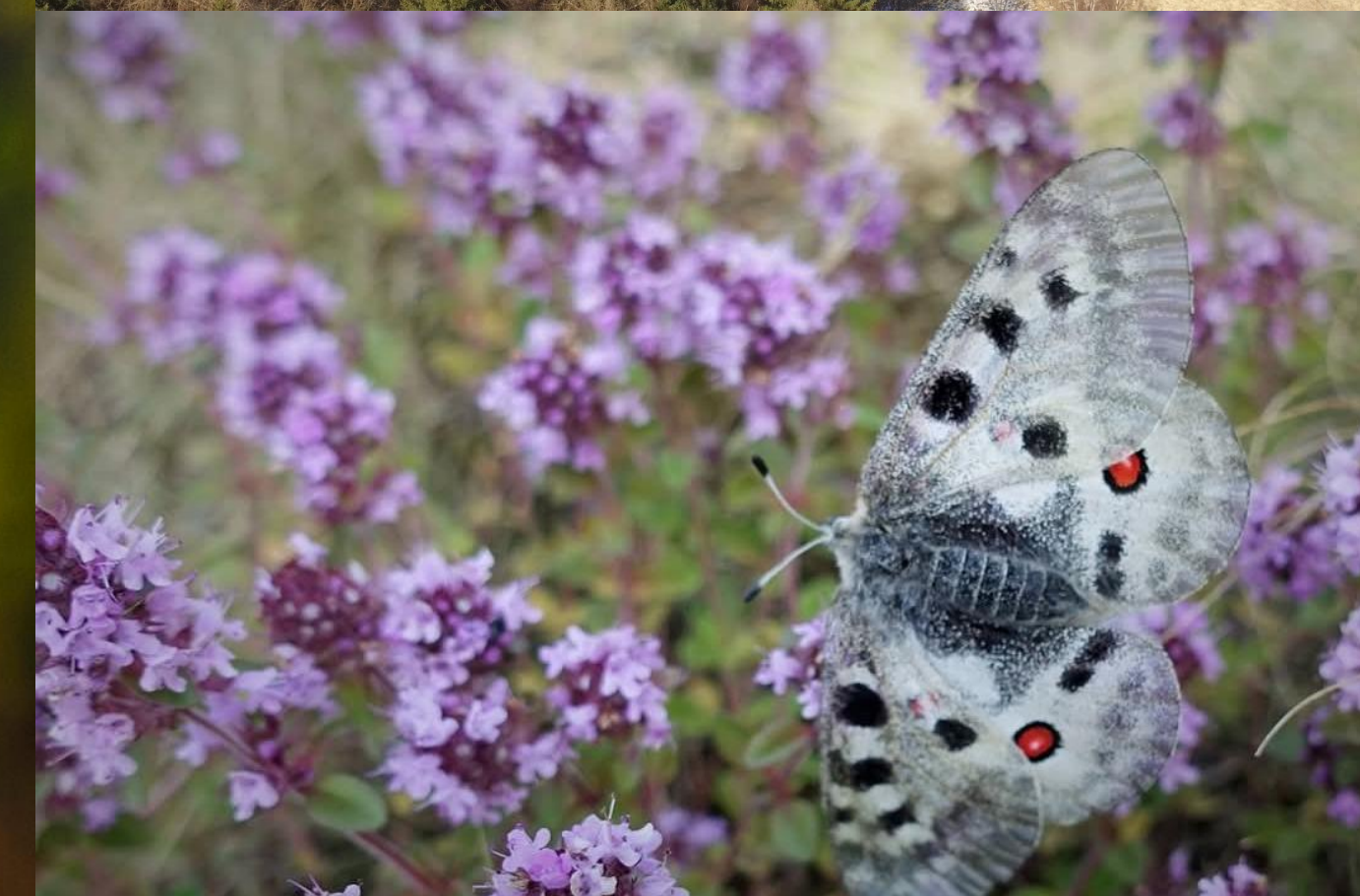
2 PARKI KRAJOBRAZOWE O ŁĄCZNEJ POWIERZCHNI 3 932,44 HA

NATURA 2000 - SPECJALNE OBSZARY OCHRONY SIEDLISK 10333,39 HA

NATURA 2000 - OBSZARY SPECJALNEJ OCHRONY PTAKÓW 8778,05 HA

6 POMNIKÓW PRZYRODY

OCHRONA GATUNKOWA





# FORMY OCHRONY PRZYRODY

## ✓ REZERWATY PRZYRODY

- REZERWAT „KRUCZY KMIĘĆ” Celem ochrony rezerwatu przyrody jest zachowanie ze względów naukowych, dydaktycznych i społecznych w stanie niezmienionym wzniesienia skalnego przedstawiającego ciekawą formę intruzji porfiru w skały osadowe powodującej metamorfozę kontaktową.
- REZERWAT „GŁAZY KRASNOLUDKÓW” Celem ochrony rezerwatu jest zachowanie ze względów naukowych i dydaktycznych cennych i interesujących form wietrzenia piaskowca ciosowego.





# FORMY OCHRONY PRZYRODY

## ✓ NATURA 2000 SPECJALNE OBSZARY OCHRONY PTAKÓW

- **KARKONOSZE PLB020007** (1562,83 ha) Ostoja obejmuje najwyższe pasmo górskie Sudetów – Karkonosze, obszar szczególnie ważny dla ochrony gatunków zagrożonych w skali europejskiej i krajowej oraz ochrony ich siedlisk. Na terenie ostoi stwierdzono występowanie co najmniej 11 gatunków ptaków z Załącznika I Dyrektywy Ptasiej, 7 gatunków z Polskiej Czerwonej Księgi. Karkonosze są jedną z najważniejszych w Polsce ostoi cietrzewia *Tetrao tetrix*, sóweczki *Glaucidium passerinum* i włośchatki *Aegolius funereus*.
- **SUDETY WAŁBRZYSKO-KAMIENNOGÓRSKIE PLB020010**. Obszar znajduje się w obrębie tzw depresji śródsudeckiej i obejmuje Góry Kamienne, Góry Wałbrzyskie, Zawory i część Wzgórz Bramy Lubawskiej oraz wcinające się pomiędzy nimi Kotlinę Kamiennogórską i Obniżenie Ścinawki. W krajobrazie ostoi przeważają rozległe tereny bardzo ekstensywnie użytkowanych łąk i pastwisk, przy mniejszym udziale gruntów ornych. Występujące tu lasy zostały silnie przekształcone w wyniku intensywnej eksploatacji, jednak na znacznych obszarach zachowały się cenne jaworzyny, kwaśne i żyzne buczyny górskie, podgórskie łągi olszowo-jesionowe oraz fragmenty borów bagiennych. Istotny jest również udział wychodni i osuwisk skalnych oraz licznych niewielkich zbiorników wodnych.

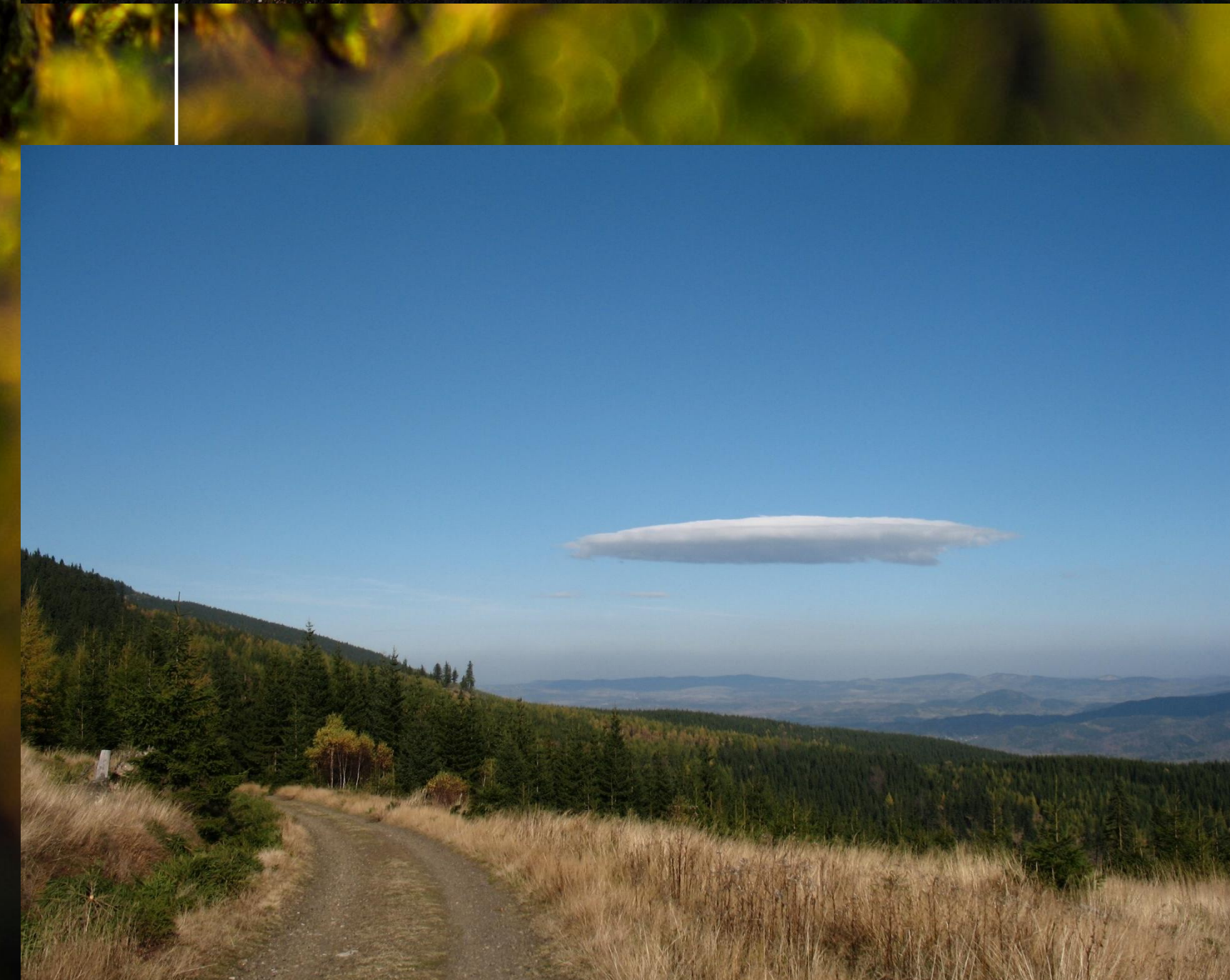




# FORMY OCHRONY PRZYRODY

## ✓ NATURA 2000 SPECJALNE OBSZARY OCHRONY SIEDLISK

- **KARKONOSZE PLH020006** Obszar obejmuje najwyższe pasmo górskie Sudetów – Karkonosze (zbudowane ze skał granitowych i metamorficznych) oraz sąsiedni Grzbiet Lasocki.
- **RUDAWY JANOWICKIE PLH020011** Obszar zlokalizowany na pograniczu Rudaw Janowickich i Kotliny Kamiennogórskiej obejmuje w znacznej części łąki i pastwiska oraz asy z dużym udziałem lasów gospodarczych, ale również z niewielkimi, dobrze zachowanymi fragmentami zbiorowisk naturalnych; ma szczególne znaczenie przede wszystkim dla zachowania łąk wilgotnych i świeżych, które należą do najlepiej rozwiniętych i zajmujących największe powierzchnie w Sudetach.
- **GÓRY KAMIENNE PLH020038** Ostoja obejmuje stare, wulkaniczne Góry Kamienne oraz niewielką część piaskowców Gór Stołowych (Zawory). Jest to głównie teren górzysty, w większości pokryty przez półnaturalne łąki oraz zbiorowiska leśne. Krajobraz jest silnie zróżnicowany, strome stożki gór oddzielają głębokie doliny potoków, a położone w szerszych dolinach wsie okalają rozległe łąki kośne i pastwiska.





# FORMY OCHRONY PRZYRODY

## OTULINA KARKONOSKIEGO PARKU NADOWEGO

W południowo-zachodniej części zasięgu terytorialnym Nadleśnictwa Kamienna Góra znajduje się fragment otuliny Karkonoskiego Parku Narodowego (KPN). W 1996 roku na mocy Rozporządzenia Rady Ministrów z dnia 14.05.1996 r, wyznaczona została strefa otuliny Karkonoskiego Parku Narodowego o łącznej powierzchni 11 200 ha; obejmująca tereny leśne administrowane przez nadleśnictwa: Szklarska Poręba, Śnieżka i Kamienna Góra. Z dniem 1 stycznia 2016 roku, wdrożone zostało Rozporządzenie Rady Ministrów z dnia 9.11.2015 r. powiększające obszar parku o 371 ha, a obszar otuliny do 13 093ha.





# FORMY OCHRONY PRZYRODY

✓ Pomniki przyrody

I.p.	Pomnik przyrody	Leśnictwo	Oddział/y	Gminy	Lokalizacja wg WGS`84
1	Grupa drzew (3 szt.) – Buk pospolity	Czernów	104 g	Kamienna Góra	50°48'15.6"N 15°54'44.4"E
2	Drzewo – Dąb szypułkowy	Szarocin	152 I	Kamienna Góra	50°46'03.4"N 15°53'57.4"E
3	Skala porfirowa – ostaniec skalny	Błazejów	317 b	Lubawka ob. wiejski	50°38'35.8"N 16°01'00.5"E
4	Skąły, słupy porfirowe "Skala Śmierci"	Chełmsko	242 a	Lubawka ob. wiejski	50°37'08.5"N 16°02'15.1"E





Lasy Państwowe

# FORMY OCHRONY PRZYRODY

✓ Ochrona gatunkowa



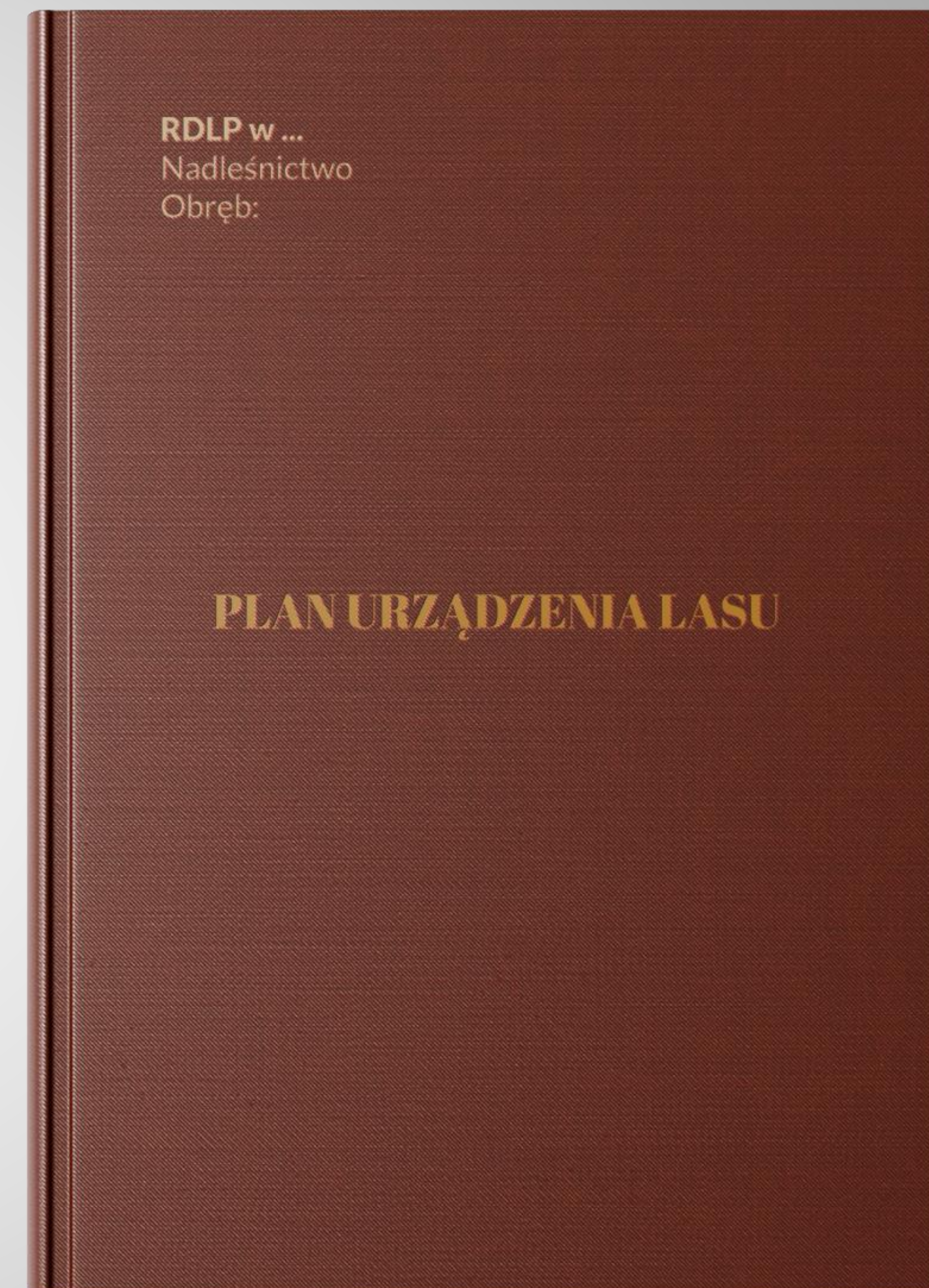


# PLAN URZĄDZENIA LASU

– podstawa działalności nadleśnictwa

**Plan urządzenia lasu (PUL)** to kluczowy dokument określający zasady gospodarki leśnej dla poszczególnych nadleśnictw na okres 10 lat. Zawiera on opis i ocenę stanu lasu oraz cele, zadania i metody prowadzenia gospodarki leśnej. Proces jego tworzenia i zatwierdzania jest precyzyjnie uregulowany i angażuje różne podmioty oraz społeczeństwo.

- **Zrównoważone zarządzanie lasami** – zapewnienie równowagi między ochroną przyrody a użytkowaniem lasów
- **Ochrona ekosystemów leśnych** – uwzględnienie obszarów chronionych i działań na rzecz bioróżnorodności
- **Planowanie pozyskania drewna** – określenie, ile drewna można pozyskać, bez naruszania stabilności lasów
- **Dostosowanie gospodarki leśnej do warunków środowiskowych** – uwzględnienie klimatu, gleby i zasobów wodnych





# PLAN URZĄDZENIA LASU

– podstawa działalności nadleśnictwa

## Proces zatwierdzania PUL przez Ministerstwo Klimatu i Środowiska (MKiŚ):

- Opracowanie projektu PUL:** Specjalistyczne jednostki, takie jak Biuro Urządzania Lasu i Geodezji Leśnej (BULiGL), na zlecenie dyrektora regionalnej dyrekcji Lasów Państwowych (RDLP), przygotowują projekt planu. Prace te obejmują inwentaryzację zasobów leśnych oraz analizę warunków przyrodniczych i gospodarczych.
- Konsultacje społeczne:** Projekt PUL poddawany jest konsultacjom z udziałem społeczeństwa, co zapewnia transparentność i uwzględnienie lokalnych potrzeb oraz oczekiwań. Informacje o planowanych działaniach są publikowane w Internecie, a rady gmin opiniują projekty planów, stając się forum dyskusji o gospodarce leśnej.
- Ocena oddziaływania na środowisko:** Każdy plan musi przejść strategiczną ocenę oddziaływania na środowisko, a Regionalny Dyrektor Ochrony Środowiska potwierdza jego zgodność z wymaganiami ochrony przyrody.
- Zatwierdzenie przez ministra:** Po zakończeniu konsultacji i uzyskaniu niezbędnych opinii, projekt PUL jest przedkładany do zatwierdzenia przez ministra właściwego ds. środowiska. Ministerstwo Klimatu i Środowiska dąży do przyspieszenia procedur zatwierdzania planów, aby uniknąć luk planistycznych i zapewnić ciągłość gospodarki leśnej.
- Publikacja i udostępnienie planu:** Po zatwierdzeniu, dyrektor RDLP informuje publicznie o przyjęciu PUL, umożliwiając zainteresowanym zapoznanie się z jego treścią oraz uzasadnieniem i podsumowaniem.

Ministerstwo Klimatu i Środowiska kładzie nacisk na pełną transparentność procesu tworzenia i zatwierdzania planów urządzenia lasu, angażując społeczeństwo oraz lokalne samorządy w dyskusje na temat gospodarki leśnej. Dzięki temu PUL uwzględnia zarówno wymogi hodowli i ochrony lasu, jak i oczekiwania społeczne dotyczące zachowania lasów oraz ich wpływu na środowisko i zdrowie ludzi.



Minister Klimatu i Środowiska

DLL-WGL.8100.16.2022.LP  
2084486.7730705.6203929

Warszawa, dnia 14-06-2022 r.

Pan  
Józef Kubica  
p.o. Dyrektora Generalnego  
Lasów Państwowych

Na podstawie art. 22 ust. 1 ustawy z dnia 28 września 1991 r. o lasach (Dz. U. z 2022 r. poz. 672), po rozpatrzeniu wniosku Dyrektora Generalnego Lasów Państwowych z dnia 4 maja 2022 r. znak ZU.6004.11.2022, **zatwierdzam** plan urządzenia lasu sporządzony dla Nadleśnictwa Olkusz w Regionalnej Dyrekcji Lasów Państwowych w Katowicach, na lata 2022 – 2031.

Przedmiotowy plan zawiera:

- opis lasów i gruntów przeznaczonych do zalesienia, wg stanu na dzień 1 stycznia 2022 r., o powierzchni łącznej 17 141,62 ha,
- analizę gospodarki leśnej w minionym okresie,
- program ochrony przyrody,
- określenie zadań dotyczących:
  - etatu miąższościowego użytków rębnych w ilości 469 920 m<sup>3</sup> grubizny drewna netto,
  - powierzchniowego etatu cięć w użytkowaniu przedrębny – 7 236,19 ha z szacunkowym pozyskaniem w drzewostanach przeznaczonych do użytkowania przedrębny – 290 480 m<sup>3</sup> grubizny drewna netto,
  - projektowanej powierzchni zalesień i odnowień – 1 475,55 ha,
  - projektowanej powierzchni pielęgnowania lasu – 9 703,58 ha,
  - ochrony lasu, w tym również zadań ochrony przeciwpozarowej,
  - gospodarki łowieckiej,
  - potrzeb w zakresie infrastruktury technicznej.

Regionalny Dyrektor Ochrony Środowiska w Krakowie pismem z dnia 24 marca 2022 r. znak OP.611.17.2021.MSk oraz Małopolski Państwowy Wojewódzki Inspektor Sanitarny pismem z dnia 27 stycznia 2022 r. znak NS.9022.10.136.2021, działając na podstawie art. 54 ust. 1 ustawy z dnia 3 października 2008 r. o udostępnianiu informacji o środowisku i jego ochronie, udziale społeczeństwa w ochronie środowiska oraz o ocenach oddziaływania na środowisko (Dz. U. z 2022 r. poz. 1029), zaopiniowali projekt planu urządzenia lasu dla Nadleśnictwa Olkusz na lata 2022 – 2031 wraz z prognozą oddziaływania na środowisko.

Z up. Ministra

Edward Siarka  
Sekretarz Stanu  
Ministerstwo Klimatu i Środowiska  
/ – podpisany cyfrowo /



Lasy Państwowe

# PLAN URZĄDZENIA LASU DLA NADLEŚNICTWA KAMIENNA GÓRA NA LATA 2019-2028

rozmiar zadań zapisanych w planie urządzenia lasu

etat miąższościowy użytków rębnych  
792 052 m<sup>3</sup>





Las Państwowe

# PLAN URZĄDZENIA LASU

rozmiar zadań zapisanych w planie urządzenia lasu

etat powierzchniowy cięć w użytkowaniu  
przedrębnym 5 925,59 ha wraz z  
szacunkowym pozyskaniem 408 420 m<sup>3</sup>





Lasy Państwowe

# PLAN URZĄDZENIA LASU NA LATA 2019-2028

rozmiar zadań zapisanych w planie urządzenia lasu

projektowana powierzchnia pielęgnowania  
lasu 5 469,36 ha





Lasy Państwowe

# PLAN URZĄDZENIA LASU NA LATA 2019-2028

rozmiar zadań zapisanych w planie urządzenia lasu



projektowana powierzchnia zalesień i  
odnowień 1 624,49 ha



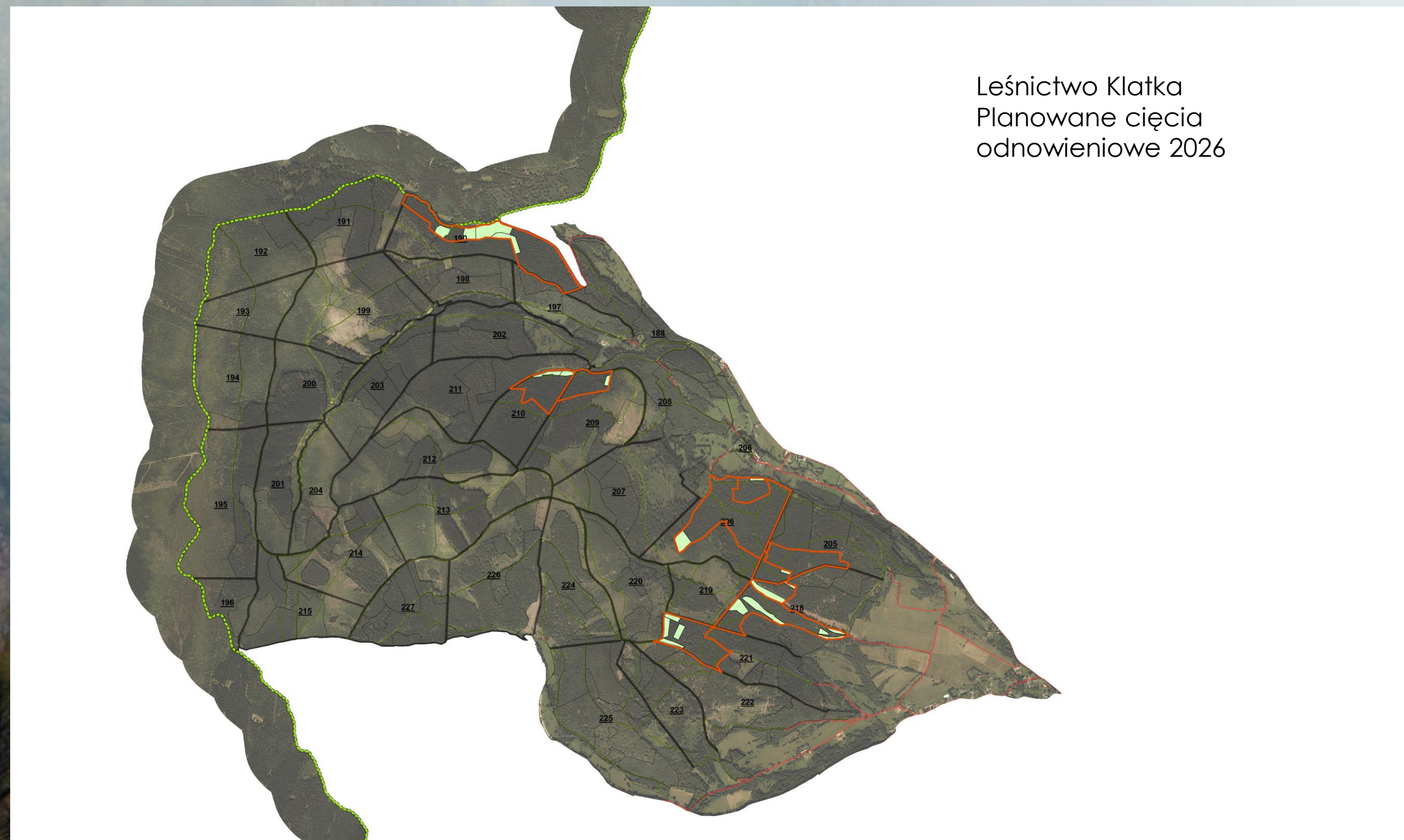
Las Państwowe

# PLAN DOSTĘPNY DLA KAŻDEGO

Bank Danych o Lasach (BDL) to ogólnodostępny system informacyjny, gromadzący i udostępniający dane dotyczące lasów w Polsce. Obejmuje informacje o strukturze, stanie, gospodarce leśnej oraz zasobach przyrodniczych lasów wszystkich form własności. System jest prowadzony przez Instytut Badawczy Leśnictwa i wspiera zarządzanie oraz ochronę lasów, dostarczając wiarygodnych danych dla administracji, naukowców i społeczeństwa.



Bank Danych  
o Lasach



Leśnictwo Klatka  
Planowane cięcia  
odnowieniowe 2026



**Narada  
wstępna**

I-II kwartał ósmego roku  
obowiązywania PUL



**Narada urzędniowa**

I kwartał dziewiątego roku obowiązywania  
PUL



**Narada projektu planu**

Nie później niż 15 października 10-roku  
obowiązywania PUL



**Przetarg na  
sporządzenie PUL**

IV kwartał ósmego roku obowiązywania  
PUL

**Prace  
inwentaryzacyjne**

Prace terenowe i kameralne

**Podpisanie  
projektu planu**

Udostępnienie projektu planu  
oraz konsultacje



Lasy Państwowe

# CO SIĘ DZIAŁO W NADLEŚNICTWIE?

Podsumowanie w 2025 roku



## Pozyskanie drewna:

Nadleśnictwo ogółem

- 118 555,48 m<sup>3</sup> w tym

Gmina Lubawka – 49 627,8m<sup>3</sup>

## Drewno

Użytkowanie rębne 29 963,05 m<sup>3</sup>

Użytkowanie przedrębne – 15 670,84 m<sup>3</sup>

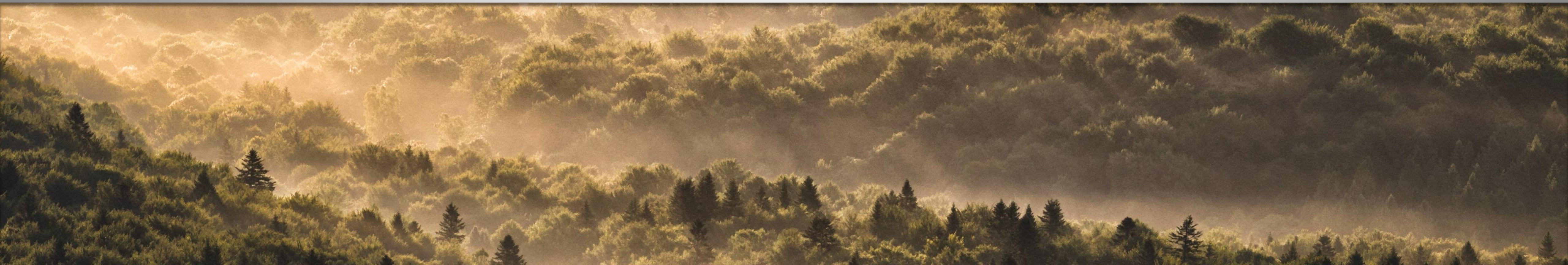
Użytki przygodne – 3 993,91m<sup>3</sup>

## Sortymenty

Drewno wielkowymiarowe – 27 031,43 m<sup>3</sup>

Drewno średniowymiarowe 22 596,37 m<sup>3</sup>

Drewno małowymiarowe – 3 746,72 m<sup>3</sup>



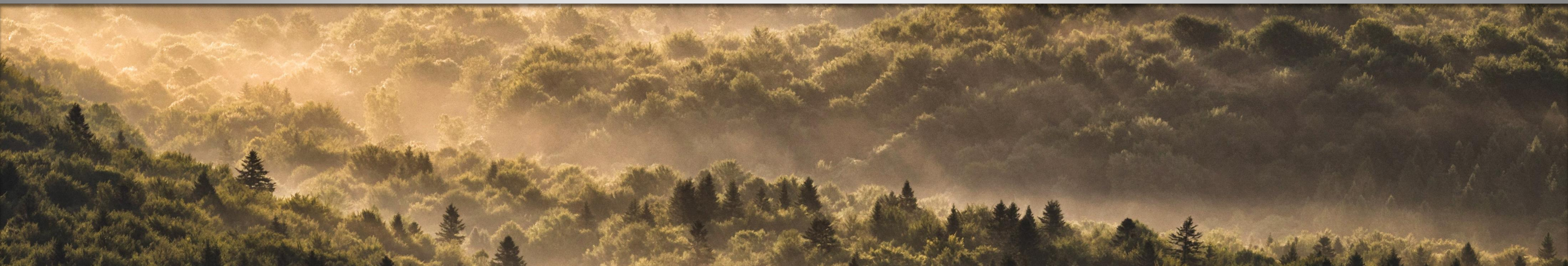


# Pozyskanie drewna Nadleśnictwo Kamienna Góra

## Drewno opałowe w nadleśnictwie

S4 (wałki opałowe) – 12 338,28m<sup>3</sup>, ceny od 39 zł - do 202 zł

M2 (gałęziówka) – 7 108,59m<sup>3</sup>, cena od 31 zł – do 47 zł





# Partnerzy gospodarczy na terenie Gmina Lubawka

## Usługobiorcy – zakłady usług leśnych

- **USŁUGI LEŚNE GRZEGORZSKOCZEŃ**

- **KONSORCJUM**

POZYSKANIE DREWNA, OCHRONALASU MAREK PRAWUCKI,

"USŁUGI LEŚNE" ROBERT JĘCZMIENIAK,

ŚWIADCZENIE USŁUG LEŚNYCH JAROSŁAW RESPONDEK,

PRZED. USŁUG. - HANDL. "DAN-ZBYCH" ZBIGNIEW DORADA

- **KONSORCJUM**

USŁUGI LEŚNE RADOSŁAW STOCHMAL,

ALFA STOCHMAL GRZEGORZ IRADOSŁAW SPÓŁKA CYWILNA,

ALFA GRZEGORZ STOCHMAL

Kierunek sprzedaży drewna w nadleśnictwie	ilość (m3)	Wartość (zł)	Liczba firm/klientów
sprzedaż na umowy do klientów krajowych	83 563,61	25 301 578,92	126
rozchód na własne potrzeby	45,73	8 341,15	
sprzedaż na podst.cennika sprzed.detail.	13 108,03	1 955 822,14	1 337
dostawa wewnątrzspółnotowa	31 596,71	12 846 455,99	2





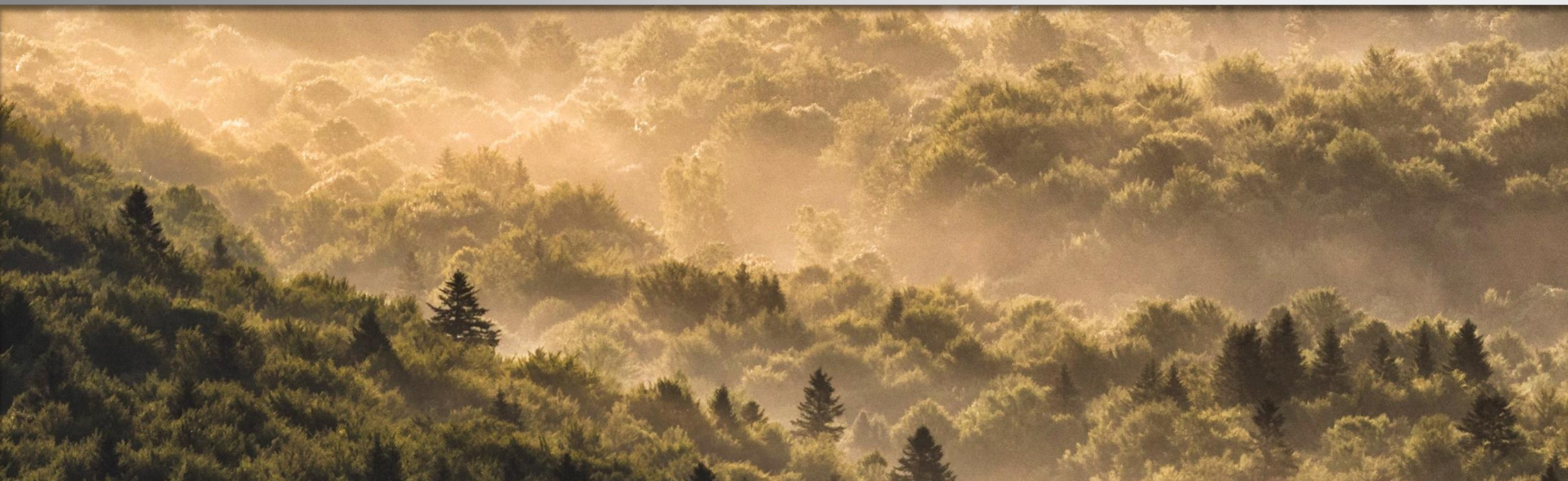
# Hodowla i ochrona lasu na terenie Gminy Lubawka

Odnowienia – 75,70 ha

Pielęgnowanie upraw – 138,15 ha

Pielęgnacja młodników – 263,22 ha

Trzebieże 249.69 ha





# Hodowla i ochrona lasu w nadleśnictwie

- Zabezpieczanie upraw przed zwierzyną – 843,66 ha
- Wykładanie drzew zgryzowych dla zwierząt – 537 ha
- Pułapki feromonowe na szkodniki 452 szt
- Sprzątnię śmieci 89,2 m<sup>3</sup>
- Budki dla nietoperzy, ptaków, popielic 120 szt.





# OCHRONA PRZYRODY W 2025 ROKU

- Nadleśnictwo współuczestniczy w procesie reintrodukcji niepylaka apollo *Parnassius apollo* na historycznym obszarze jego występowania w Sudetach, realizowanym w ramach projektu LIFE Apollo2020 „Ochrona *Parnassius apollo* w Polsce, Czechach i Austrii” we współpracy z Klubem Przyrodników oraz Karkonoskim Parkiem Narodowym. W zakresie projektu nadleśnictwo udostępnia obszar terenów leśnych oraz nieleśnych ( w tym obszar otuliny parku) znajdujących się w naszym zarządzie na potrzeby wykonania następujących zadań:

- 1) reintrodukcja niepylaka apollo na historycznym obszarze jego występowania w Sudetach;
- 2) obserwacje, monitoring i badania gatunku w miejscach prowadzonej reintrodukcji;
- 3) wykonanie zabiegów ochrony czynnej na gruntach Nadleśnictwa Kamienna Góra, w tym odkrzaczanie części powierzchni z zadrzewień, koszenie łąk, wypas (fakultatywnie), wprowadzanie roślin żywicielskich niepylaka apollo na wybranych wystawach,
- 4) hodowla rośliny żywicielskiej tj. rozchodnika wielkiego *Sedum maximum* dla gąsienic niepylaka apollo w Szkółce Leśnej Nadleśnictwa Kamienna Góra w Krzeszowie na potrzeby zasilenia farmy hodowlanej niepylaka apollo w Stacji Terenowej Klubu Przyrodników w Uniemyślu.

Zgodnie z zapisami zadań ochronnych dla rezerwatu przyrody „Kruczy Kamień” w roku 2025 w ramach powyższego projektu na podstawie porozumienia Nadleśnictwa Kamienna Góra i Klubu Przyrodników zostały wykonane prace polegające na wykaszaniu roślinności zielnej, mających na celu utrzymanie właściwych warunków siedliskowych do rozwoju roślinności ciepłolubnej i pionierskiej oraz do przetrwania populacji niepylaka apollo *Parnassius apollo*. Pracami objęto obszar o powierzchni ok. 1,70 ha.

- Nadleśnictwo Kamienna Góra rozpoczęła pilotażowy projekt monitoringu pilchów na obszarze nadleśnictwa



# OCHRONA PRZYRODY W 2025 ROKU

- Od 2024 LP rozpoczęły projekt wzmocnienia ochrony leśnych zasobów przyrodniczych -obszarów cennych przyrodniczo; lasy objęte kategorią 1 -wyłączone z gospodarki leśnej oraz lasy objęte kategorią 2, w których priorytetem jest wzmocnienie ochrony zasobów przyrodniczych.

W ramach kategorii 1 Nadleśnictwo Kamienna Góra wyznaczyło obszary o łącznej pow. 597,52 ha:

- w tym m.in siedliska priorytetowe (91E0, 9180, 91D0) o pow. 90,30 ha oraz drzewostany i siedliska unikatowe w skali nadleśnictwa (urwiska, wychodnie skalne itp.) o pow. 62,95 ha

W ramach **kategorii 2** Nadleśnictwo Kamienna Góra wyznaczyło obszary o łącznej pow. **2 986,26 ha**:

- w tym m. in siedliska przyrodnicze w obszarach Natura 2000 o pow. 850,22 ha oraz drzewostany położone wzdłuż brzegów naturalnych cieków, zbiorników wodnych i źródeł o pow. 775,41 ha

- **Pozostałe projekty realizowane w ramach współpracy z instytucjami i organizacjami ekologicznymi:**

- Współpraca z KPN w ramach porozumienia zawartego dnia 15.04.2022, realizacja projektu pn.: „Poprawa stanu łączności ekologicznej w Karkonoskim Parku Narodowym i jego otulinie”, finansowanego ze środków Mechanizmu Finansowego EOG 2012-2021, na terenach otuliny KPN zarządzanych przez Nadleśnictwo; zadanie polegające na inwentaryzacji gatunków strefowych: włośchatka, sóweczka, bocian czarny, bielik, sokół wędrowny, cietrzew, derkacz, kszyc oraz dużych drapieżników: wilk, rys.
- Współpraca pomiędzy Nadleśnictwem Kamienna Góra, a Hnuti DUHA Selmy oraz Panią Teriolog, na mocy porozumienia zawartego dnia 09.11.2022 r. w ramach projektu pn.: „Ochrona i monitoring dużych drapieżników w transgranicznym paśmie Sudetów”.
- Współpraca z Sudeckim Towarzystwem Przyrodniczym, na mocy porozumienia z dnia 08.08.2023 r. w ramach projektu pn.: „Ochrona i monitoring nietoperzy w ramach sieci Natura 2000 na terenie Sudetów Środkowych”.





# PRZEBUDOWA SKŁADU GATUNKOWEGO LASU W 2025 ROKU

- W 2025 roku nadleśnictwo wykonało pozyskanie drewna w ramach przebudowy składu gatunkowego świerczyn na powierzchni 1044,26 ha.
- Posadzono 488,53 tys sztuk sadzonek w tym 182,04 tys sztuk buka zwyczajnego
- Uzyskano 52 ha młodych upraw powstałych naturalnie



# ZAKUPY GRUNTÓW W ROKU 2025 22,25 ha za kwotę 1 030 710 zł.

- Antonówka 8,8856 ha – 570 900 zł
- Opawa 9,4500 ha – 339 240 zł
- Marciszów 3,9190 ha – 120 000 zł

# REMONT DRÓG LEŚNYCH W NADLEŚNICTWIE KAMIENNA GÓRA PO SKUTKACH POWOWDZI Z ROKU 2025 617 000 zł ( w 2024 1 224 000 zł):

Dostawa kruszywa drogowego 9900 ton - 518 000 zł

- Remont przepustów 8 szt. -99 000 zł



# Bieżące utrzymanie dróg:

- dostawa kruszywa drogowego
- wymiana wodospustów drewnianych
- naprawy mostków i przepustów
- praca sprzętu drogowego nadleśnictwa

Razem : 1 071 000 zł



Inwestycja – budowa drogi przeciwpożarowej  
w leśnictwie Borówno na długości 4336 m  
Kwota 2 990 000 zł



# Zabudowa szlaków technologicznych na przykładzie leśnictwa Czernów





# DZIAŁANIA

## NA RZECZ SPOŁECZNOŚCI LOKALNYCH



Podsumowanie działalności edukacyjnej

- Ilość przeprowadzonych imprez edukacyjnych: 79 spotkań
- Liczba uczestników: 3 072 osoby
- Liczba podmiotów uczestniczących w edukacji : 29
- Przeznaczone na działalność edukacyjną 47 981,34 zł





# DZIAŁANIA

## NA RZECZ SPOŁECZNOŚCI LOKALNYCH



Wsparcie i udział w inicjatywach społecznych

- Współorganizacja oraz patronat nad około 30 wydarzeniami sportowymi i rekreacyjnymi min. PATROL GRANICZNY, GÓRSKA KAMIENMAGORSKA,

Lp.	Nazwa wydarzenia
1	V Rajd " Mioszowska Nocna Tułaczka Górka"
2	Patrol Graniczny VI
3	Ultrakotlina XIII Bieg Dookoła Kotliny Jeleniogórskiej
4	Bieg Kruczej Skąty
5	XXII Przejście Dookoła Kotliny Jeleniogórskiej im. D. Ważyńskiego i M. Hryniewiczza
6	Sudecka 100"
7	Górska Kamiennogórska - JUNIOR
8	IX Bieg Pustelnika
9	Szwendaczka z Milanos
10	MTB Trilogy Broumovsko
11	Złot Krasnali w Gorzeszowie
12	Górska Kamiennogórska – Worek Okrzeszyński
13	NiedamiRun - Ultramaraton Sudecki
14	XXXIII Ogólnopolski Harcerski Rajd Granica"
15	Wędrówki bez granic
16	Dzika Trzynastka – Bieg Górski i Nordic Walking
17	Górska Kamiennogórska – Skalnik w sosie skalnym
18	Las do góry nogami -Noc nietoperzami
19	Urodziny kruczej doliny - koszenie kosą
20	warsztaty z motylami
21	warsztaty zielarskie Karkonowscy Laboranci
22	Tajemnice Kruczej Doliny - spacer
23	Warsztaty o dużych drapieżnikach - Na tropie dużych drapieżników
24	Dzikowiec z Leśnikami
25	Dzień dziecka Sędziszów
26	Dzień dziecka - Kamienna Góra
27	Sadzenie lasu Krzeszów
28	Festyn parafialny Kamienna Góra



Las Państwowe

# DZIAŁANIA

NA RZECZ SPOŁECZNOŚCI  
LOKALNYCH



Wspólne przedsięwzięciach w zakresie infrastruktury



INWESTYCJA WSPÓŁFINANSOWANA  
ZE ŚRODKÓW LASÓW PAŃSTWOWYCH  
LIPIENICA – 27 878 zł





Lasy Państwowe

# DZIAŁANIA

NA RZECZ SPOŁECZNOŚCI  
LOKALNYCH



Społeczne akcje sadzenia lasu w ramach akcji #sadziMY

Przyrodnicze inicjatyw z SUDECKIM TOWARZYSTWEM PRZYRODNICZYM ORAZ  
KLUBEM PRZYRODNIKÓW oraz KKARKONOWSKIM PARKIEM NARODOWYM

Wilcze warsztaty w gminach powiatu kamiennogórskiego w ramach porozumienia  
transgranicznego z partnerem czeskim

Relacja z wszystkich wspólnych inicjatyw, programów, wydarzeń znajdziecie  
Państwo na naszym Facebooku „Nadleśnictwo Kamienna Góra”





# DZIAŁANIA

## NA RZECZ SPOŁECZNOŚCI LOKALNYCH



Realizacja inwestycji w zakresie:  
infrastruktury turystycznej, rekreacyjnej

- Wiaty turystyczne z miejscami na ognisko
- Rozbudowa programu „ZANOCUJ W LESIE”
- Konserwacja i rewitalizacja szlaków turystycznych
- Porozumienie z ze stowarzyszeniami w celu wzbogacenia atrakcyjności lokalnych atrakcji turystycznych min. „Świat Lnu”, „Stowarzyszenie paralotniowe SUDETY”, „Stowarzyszeni SKAŁKA
- Współpraca z lokalnymi samorządami oraz PTTK w celu tworzeniu nowych szlaków turystycznych, rowerowych,





<https://www.wiezedolnegoslaska.pl/2025/09/18/spekane-skaly/>

# HISTORIA REGIONU NA TERENIE NADLEŚNICTWA KAMIENNA GÓRA



Kamień z placu Donata w Chełmsku Śląskim



Pruskie Termopile 23 czerwca 1760 roku

## ZAGOSPODAROWANIE TURYSTYCZNE W ROKU 2025

- rewitalizacja terenu „KOLOROWE JEZIORKA”
- nowe szlaki turystyczne wraz z zagospodarowaniem „WIEŻA DZIKOWIEC”,
- remonty istniejącej infrastruktury turystycznej: Głazy Krasnoludków Florian-Lubawka,
- współpraca w zakresie rozwoju turystyki z samorządami , stowarzyszeniami: Spękane skały-Jarkowice, Góra Róg Chełmsko Śląskie, ścieżka edukacyjna „Świat Lnu” Lubawka)

# Zagospodarowanie turystyczne Leśnictwo Czernów– POD SKALNIKIEM



# Zagospodarowanie turystyczne Kamienna Góra – Kolorowe Jezioro



# Zagospodarowanie turystyczne – zbieranie śmieci i naprawa istniejącej infrastruktury turystycznej

W 2025 roku nadleśnictwo zebrało  
89,2 m<sup>3</sup> śmieci ponosząc koszty w  
wysokości 36 924,35 zł





# FINANSE

## NADLEŚNICTWA

Przychody  
nadleśnictwa

**ZŁ 43 087 559,92**

Podatki i opłaty lokalne Gmina Lubawka

**ZŁ 279 434.00**

Koszty nadleśnictwa

**ZŁ 39 814 115,37**

Wykorzystanie  
środków z funduszu  
leśnego

**Ekspertyza hydrologiczna 45 000 zł**



Lasy Państwowe

# ZAGROŻENIA I PRZECIWDZIAŁANIE ZAGROŻENIOM

## POŻARY

W Nadleśnictwie Kamienna Góra w roku 2025  
miało miejsce 6 pożarów na powierzchni 0,11 ha

Poddano modernizacji zbiorniki  
przeciwpożarowych w Borównie i w Jarkowicach





# ZAGROŻENIA I PRZECIWDZIAŁANIE ZAGROŻENIOM

## EKOSYSTEMY REFERENCYJNE

Wyznaczano powierzchnie w stanie naturalnym lub maksymalnie zbliżonym do naturalnego. Takie obszary, stosownie do ich planów są pozostawione bez ingerencji w naturalnym stanie. Wyznaczono w nadleśnictwie 887 ha





Lasy Państwowe

# ZAGROŻENIA I PRZECIWDZIAŁANIE ZAGROŻENIOM

## POZYSKANIE POSUSZU, ZŁOMÓW I WYWROTÓW

W ramach cięć sanitarnych spowodowanych czynnikami biotycznymi i abiotycznymi pozyskano w 2025 roku 19 898,66 m<sup>3</sup> drewna w tym wywrotów i złomów 16 135,20 m<sup>3</sup>





# ZAGROŻENIA I PRZECIWDZIAŁANIE ZAGROŻENIOM

Systematyczna wymiana źródeł ciepła i  
modernizacja budynków nadleśnictwa

Wymiana źródeł ciepła:

- 2024 rok 187 000 zł
- 2025 rok 42 000 zł
- 2026 rok 60 000 zł

Montaż instalacji fotowoltaicznej na budynku biura nadleśnictwa o mocy 43 kW.



Lasy Państwowe

# CO SIĘ DZIEJE W NADLEŚNICTWIE W **2026** roku ?



# POZYSKANIE DREWNA

Mapa miejsc, w których są prowadzone prace związane z gospodarką leśną dostępna na stronie <https://kamienna.wroclaw.lasy.gov.pl/>

Zamknięte szlaki turystyczne z wyznaczonymi obejściami dostępne na stronie <https://kamienna.wroclaw.lasy.gov.pl/>

	Nadleśnictwo Kamienna Góra [m3]	Gmina Lubawka [m3]
Pozyskanie drewna	114 500,00	47 530
Drewno wielkowymiarowe	57 161,00	23 874
Drewno średniowymiarowe	57 339,00	25 947



Lasy Państwowe

**PIEŁĘGNOWANIE UPRAW 414,92 ha**

**ODNOWIENIA I ZALESIENIA 124,75 ha**

**CZYSZCZENIA 651,64 ha**

**ZABEZPIECZANIE UPRAW PRZED  
ZWIERZYŃĄ 295,52 ha**

**INNE ZADANIA GOSPODARCZE  
W NADLEŚNICTWIE**

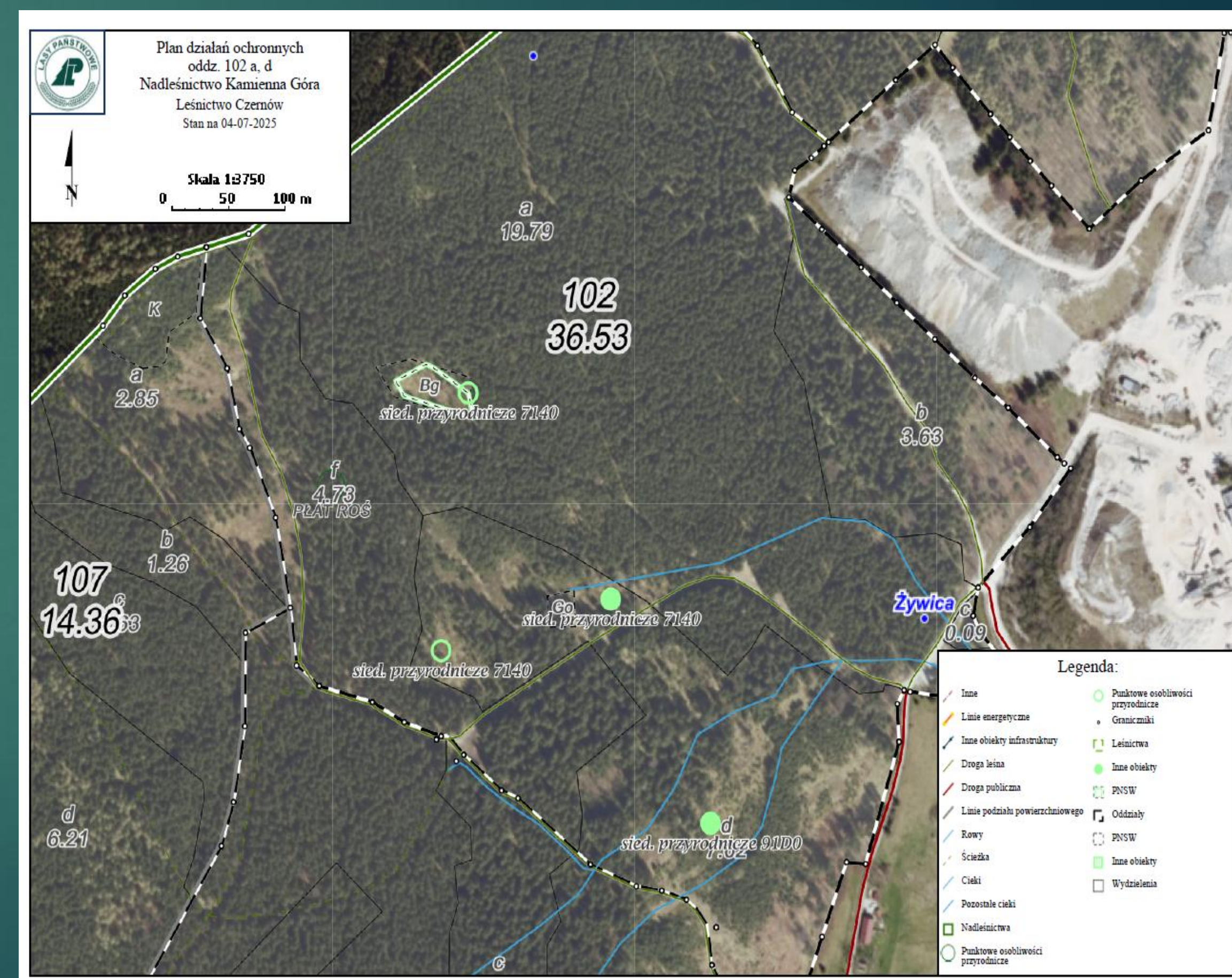
# PRZEBUDOWA SKŁADU GATUNKOWEGO LASU W 2026 ROKU

- W 2026 roku nadleśnictwo planuje wykonać pozyskanie drewna w ramach przebudowy składu gatunkowego świerczyn na powierzchni 783,52 ha.
- Planujemy posadzić 464,65 tys sztuk sadzonek w tym 223,4 tys sztuk buka zwyczajnego
- Planujemy uzyskać 19 ,50 ha młodych upraw powstałych naturalnie



# Usuwanie zadrzewień z torfowisk w 2026 roku

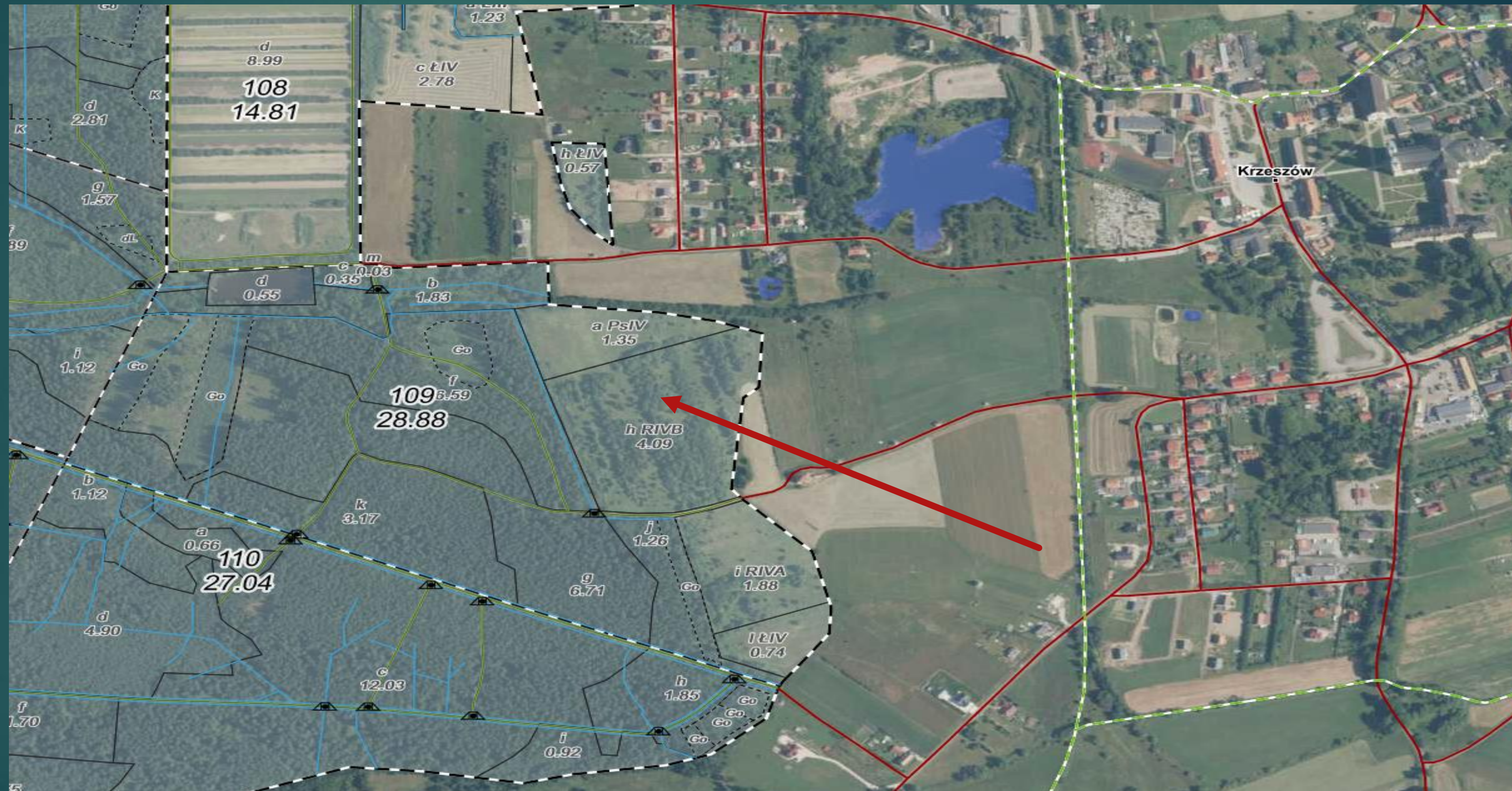
W leśnictwie Czernów na powierzchni 2,30 ha siedlisk natura 2000 - 7140 i 91D0 nadleśnictwo planuje wykonanie zabiegów ochronnych polegających na usunięciu podrostu drzew i wyniesieniu ich poza powierzchnię siedlisk



**2026 Realizacja projektu pn. „Razem dla natury – ochrona gatunków i siedlisk na terenach cennych przyrodniczo” (OPL2) współfinansowanego przez Unię Europejską ze środków Funduszu Spójności w ramach Fundusze Europejskie na Infrastrukturę, Klimat, Środowisko 2021-2027 „FEnIKS”.**

Lp	Leśnictwo	Wydzielenia	Pow. docelowa objęta projektem OPL2	przedmiot ochrony	Etapy prac	Powierzchnia objęta pracami [ha]	Powierzchnia objęta pracami [ha]	Powierzchnia objęta pracami [ha]	Powierzchnia objęta pracami [ha]
			ha	działania ochronne		w roku 2025	w roku 2026	w roku 2027	w roku 2028
1	Krzeszów	13-12-2-13-109-h-00	4,09	6510 / usunięcie roślinności drzewiastej (sukcesja naturalna) porastającej płaty siedliska; koszenie	powierzchnia wydzielenia objęta usuwaniem drzew; prace podzielone na 3 lata ( w latach 2025-2027), w roku 2028 całość objęta koszeniem	1,36	1,36	1,37	4,09
2	Chełmsko	13-12-2-17-351-i-00	0,1729	6510 / usunięcie roślinności drzewiastej (sukcesja naturalna) porastającej płaty siedliska; koszenie	całość	0,17	0,17	0,17	0,17
3	Chełmsko	13-12-2-17-351-k-00	0,49	6510 / usunięcie roślinności drzewiastej (sukcesja naturalna) porastającej płaty siedliska; koszenie	całość	0,49	0,49	0,49	0,49
4	Lubawka	13-12-2-14-156-l-00	0,812	6510 / usunięcie roślinności drzewiastej (sukcesja naturalna) porastającej płaty siedliska; koszenie	powierzchnia wydzielenia objęta usuwaniem drzew; prace podzielone na 2 lata ( w latach 2025-2026), w latach 2027- 2028 całość objęta koszeniem	0,4	0,412	0,812	0,812
5	Podlesie	13-12-2-15-250-b-00	0,8	6510 / usunięcie roślinności drzewiastej (sukcesja naturalna) porastającej płaty siedliska; koszenie	całość	0,8	0,8	0,8	0,8
6	Lubawka	13-12-2-14-151-d-00	0,28	6510 / usunięcie roślinności drzewiastej (sukcesja naturalna) porastającej płaty siedliska; koszenie	całość	0,28	0,28	0,28	0,28
7	Czernów	13-12-1-04-90-c	0,08	8230/ utrzymanie właściwego stanu siedliska poprzez wycinanie lub wykaszanie odrośli krzewów zwłaszcza głogu	prace do realizacji w roku 2026 i 2028	0,00	0,08	0	0,08
8	Klatka	13-12-1-07-195-b-00	1,00	cietrzew/ kształtowanie biotopów poprzez wycinanie nalotów i podrostów drzew leśnych na lukach i przerzedzeniach -pow. dział: ok. 1,0 ha (trzy luki)	prace do realizacji w roku 2026 i 2028	0,00	1,00	0	1
<b>RAZEM:</b>			<b>7,7249</b>				<b>4,592</b>		

cd. OP 2026 rok Leśnictwo Krzeszów 109 h





Nadleśniczy Nadleśnictwa Kamienna Góra informuje, iż jest zainteresowany zakupem lasów oraz gruntów przeznaczonych do zalesienia, na podstawie art. 37 ustawy z dnia 28 września 1991 r. o lasach (Dz.U. z 2021 r poz. 1275), położonych w zasięgu terytorialnym Nadleśnictwa Kamienna Góra.

Lasy lub grunty przeznaczone do zalesienia (w miejscowym planie zagospodarowania przestrzennego lub decyzji o warunkach zabudowy i zagospodarowania terenu) mogą być nabyte w szczególności:

- ich bezpośredniej przyległości do gruntu pozostającego w zarządzie Lasów Państwowych,
- zniesienia współwłasności lasu, gruntu przeznaczonego do zalesienia lub innego gruntu lub nieruchomości,
- regulacji przebiegu granicy polno-leśnej.

## GOSPODAROWANIE GRUNTAMI

Nadleśnictwo Kamienna Góra w ramach programu zwiększenia lesistości w Polsce planuje w latach 2025-2026 zakupić grunty o powierzchni 49.356 ha o łącznej wartości ok 3 mln zł.

# PLANOWANY ZAKUP GRUNTÓW W ROKU 2026

- Przedwojów 25,6137 ha – 1 442 790 zł
- Kamienna Góra -0,0235 ha – 1049 zł



# INWESTYCJE

## REMONTY DRÓG LEŚNYCH

Bieżące utrzymanie dróg leśnych polegające na naprawie nawierzchni dróg leśnych i montażu przepustów, wodopustów. Szacowany koszt 1 158 000 zł

## NAPRAWA SKUTKÓW POWODZI Z ROKU 2024

Kontynuacja inwestycji mających na celu naprawę szkód po powodzi z roku 2024 polegającą na naprawie nawierzchni dróg, montażu przepustów, wodopustów. Szacowany koszt 80 000 zł

## REALIZACJA INWESTYCJI W ZAKRESIE: INFRASTRUKTURY TURYSTYCZNEJ, REKREACYJNEJ

Kontynuacja rozbudowy oraz rewitalizacji infrastruktury turystycznej min. ścieżek edukacyjnych, wiat turystycznych, parkingów leśnych, miejsc postoju turystów na kwotę 61 490 zł.



**2026 Mała retencja górską III**  
**- Projekt modernizacji**  
**istniejącej zabudowy rynien**  
**erozyjnych**

Lp.	RDLP	Nadleśnictwo	Nazwa nowej inwestycji	Opis nowego zadania	Szacunkowy koszt netto w zł	Liczba sztuk przegród
1	Wrocław	Kamienna Góra	Przeciwdziałanie erozji wodnej na terenach górskich poprzez zabudowę szlaków zrywkowych w Leśnictwie Czernów	zabudowa szlaków zrywkowych z wykorzystaniem przegród	544 000,00	68
2	Wrocław	Kamienna Góra	Przeciwdziałanie erozji wodnej na terenach górskich poprzez zabudowę szlaków zrywkowych w Lesnictwie Grzędy	zabudowa szlaków zrywkowych z wykorzystaniem przegród	80 000,00	10
3	Wrocław	Kamienna Góra	Przeciwdziałanie erozji wodnej na terenach górskich poprzez zabudowę szlaków zrywkowych w Leśnictwie Jarkowice	zabudowa szlaków zrywkowych z wykorzystaniem przegród	120 000,00	15
4	Wrocław	Kamienna Góra	Przeciwdziałanie erozji wodnej na terenach górskich poprzez zabudowę szlaków zrywkowych w leśnictwie Klatka	zabudowa szlaków zrywkowych z wykorzystaniem przegród	64 000,00	8
koszt					808 000,00	101

**WSPÓŁPRACA,**  
**OCHRONA**  
**PRZYRODY,**  
**WYDARZENIA**

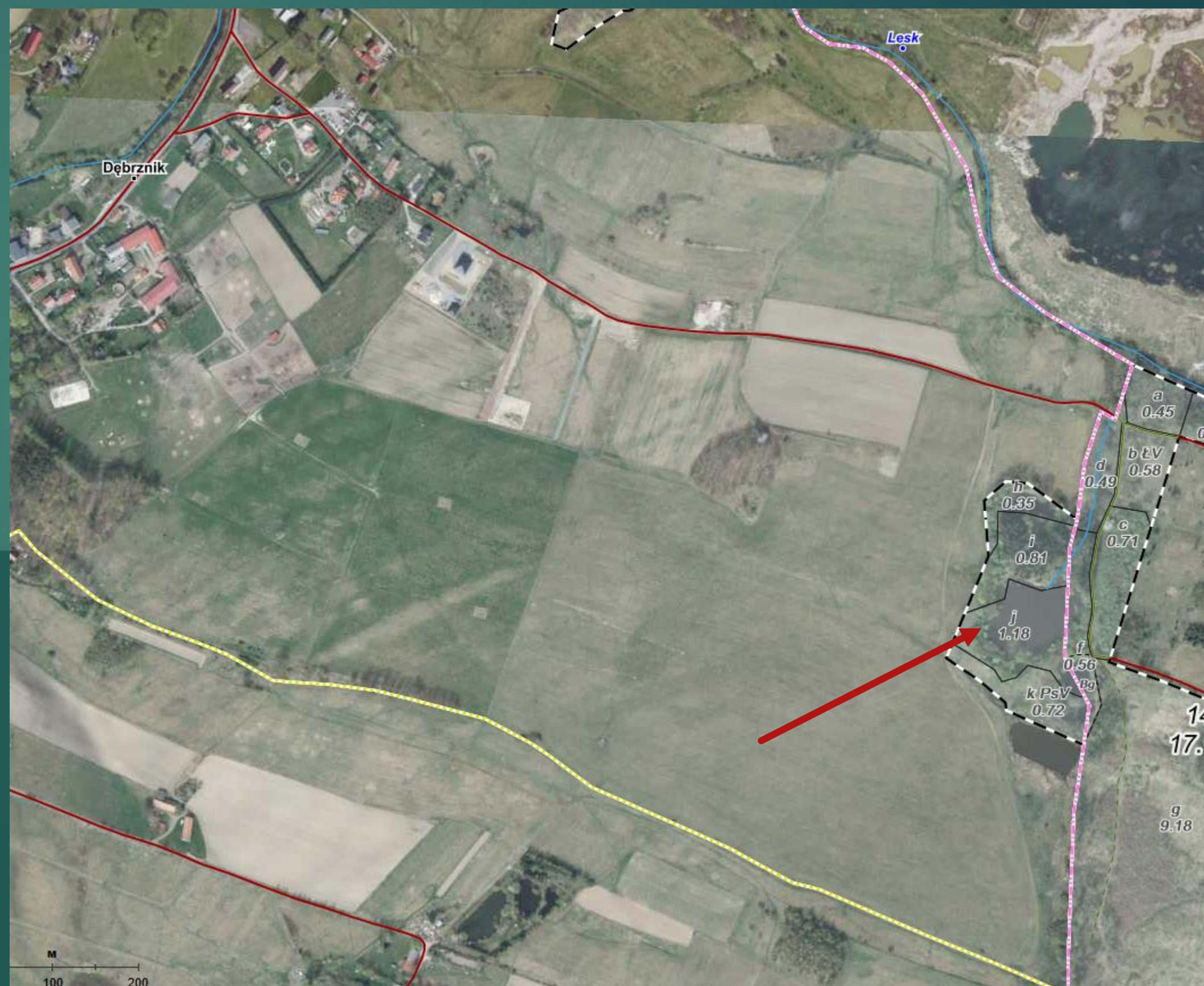


2026 rok prace projektowe planowany koszt 200 000 zł  
2027-2028 roboty budowlane planowany koszt 2 600 000 zł

### 2026 Mała retencja górską III

- Projekt przebudowy  
zbiorników retencyjnych w  
Leśnictwie Sędziszów

**WSPÓŁPRACA,  
OCHRONA  
PRZYRODY,  
WYDARZENIA**





**Lasy Państwowe**